



# 听觉有道招商加盟手册

Earway Investment Promotion Manual

开始了解



CONTENTS

# 目录

- 1 我们是谁？
- 2 为什么选择我们？
- 3 加盟情况概述

PART  
01

# 我们是谁？



## 近30年行业经验

业内率先研发使用专家级的验配系统、客户服务管理系统及微信即时响应服务平台。



## 300多家验配中心

遍布全国200多个城市，广东、四川、江苏、山东、河南、安徽、内蒙古等。



## 1000多名验配师

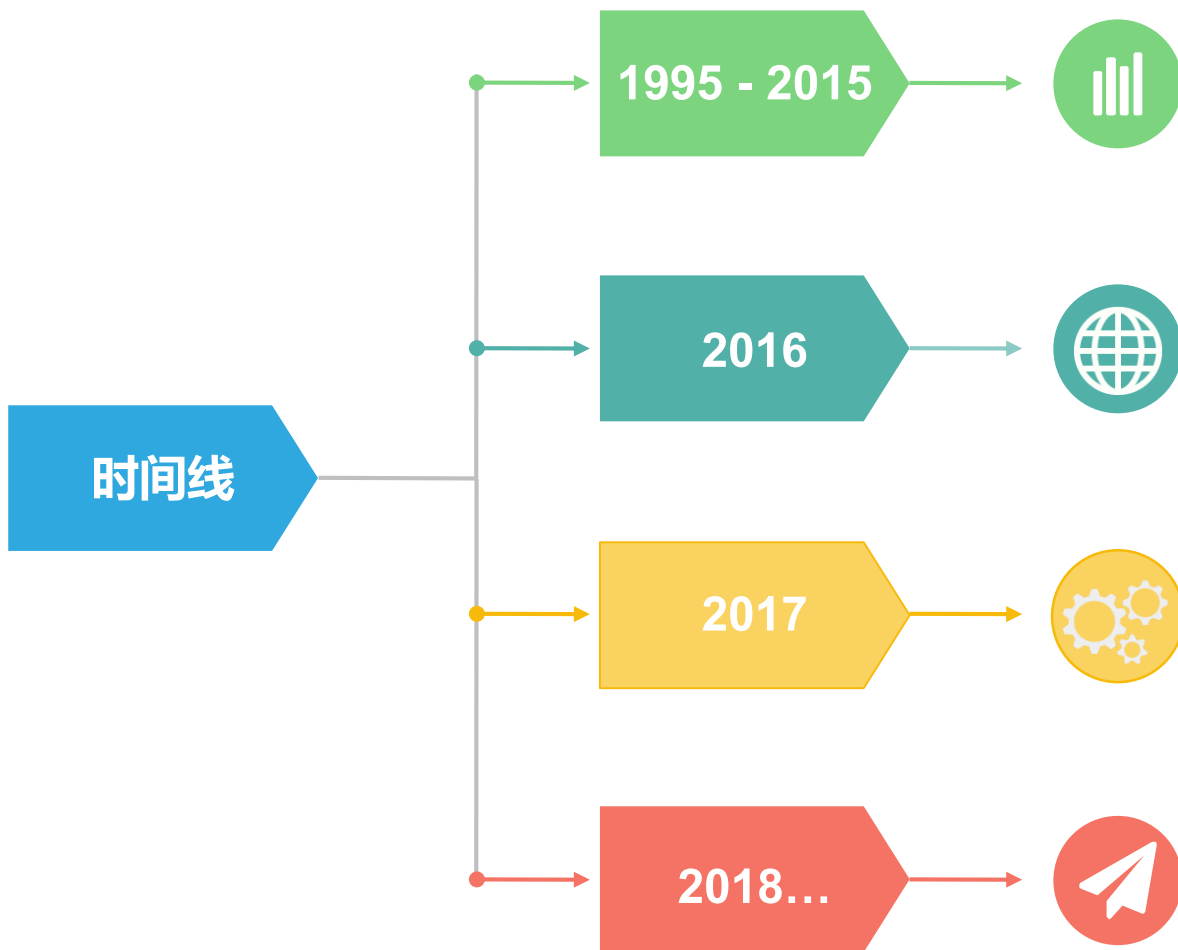
恪守“有听，有情，有道”的服务理念，已让10万多名听损人士回归有声世界。



## 与世界各大品牌合作

与GN、Sonova等听力集团进行战略合作，代理美国贝尔通助听器。





四位创始人相继成立听力公司，为未来的听觉有道蓄势。

整合资源，正式升级为听觉有道，共同打造一个“有听，有情，有道”的全国听力连锁。

与世界上最大助听器厂商之一的GN集团达成战略合作关系。成立全国运营管理中心。

开启新直营新模式，扩大版图，进入快速发展期。



## 有听，有情，有道

倾听用户的心声，  
用专业解决用户的  
需求。

用心、用诚、温暖  
用户，做有情怀的  
企业。

对听力行业有强烈  
的使命感，做有道  
义、负责任的企业。

PART  
02

# 为什么选择我们？



# 中国市场容量

中国每10000人中，有 **8** 个人佩戴助听器，而美国有 **90** 人  
中国人口是日本的 **10** 倍以上，而佩戴率仅有其 **1/3**

**14亿人口**

美国有3.2亿人口

**10.3%**  
发病率

美国的发病率为10.6%

**4.3%双耳佩戴**

美国双耳佩戴  
率为30.2%


**140万台/年**

美国每年350万台





根据中国海关数据，国内助听器市场规模  
从2009年的 **11.23** 亿元增长至2016年的 **36.32** 亿元。

A painting of a stormy sea. The sky is dark and turbulent, with a bright yellow lightning bolt striking down. The sea is a mix of dark blue and green, with white-capped waves crashing. In the lower left, a small red boat with a white cabin is being tossed by the waves. The overall mood is one of danger and vulnerability.

小本经营的夫妻个体店、零散单店  
犹如漂浮在大海中的小船  
稍有不留神，就可能被市场吞没

A large container ship is shown from a low angle, sailing on the water. The ship's hull is dark grey with a red bottom. The deck is filled with stacks of colorful shipping containers in shades of green, red, and blue. The background features a calm sea and a hazy, orange-tinted sky at sunset or sunrise. In the distance, a few small sailboats are visible on the horizon.

# 驶向 曙光

加入连锁经营模式，形成品牌规模



## 培训优势

完善的培训体系（入职培训、专业培训）

“帮传带”，老人带新人



## 采购优势

与世界各大品牌合作  
有更大的议价权，采购成本降低  
利润自然扩大



## 扩张优势

有完善的管理体系  
支撑品牌快速落地开店  
形成品牌聚焦效应



## 运营优势

总结30年运营经验  
独有的新店开业运营标准  
派驻运营经理全程跟踪新店开业



## 独有优势

市场引流  
客户服务  
技术保障



# 独有优势 | 市场优势

UNIQUE ADVANTGE | MARKET ADVANTAGE



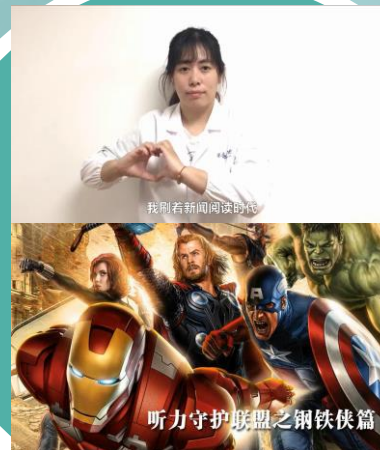
## 网络优化

官网和子站已有多年的优化历史，自然排名常年在首页，引流效果显著



## 自媒体平台

自媒体平台关注度高，粉丝数大，品牌推广受众多



## 多种传播方式

时变时新的传播方式，使品牌深入大众，为品牌提供潜在客户



## 一站式

为所有门店提供一站式网络推广服务

# 独有优势 | 客服优势

UNIQUE ADVANTGE | MARKET ADVANTAGE



## 在线时间长

工作时间：8点到22点



## 联动全国门店

保证信息、客户服务、物资供应的及时性



## 有专业素养

客服通过助听器验配师课程，可以解决专业问题



## 多年销售经验

在线销售成功率高，保证引流门店数量

# 独有优势 | 技术保障

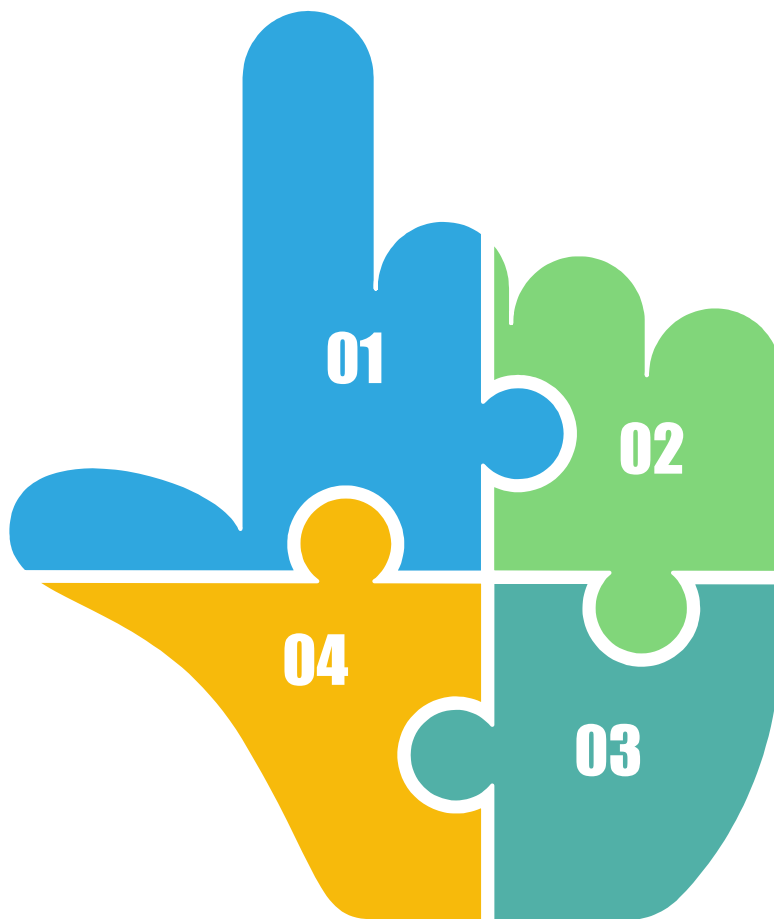
UNIQUE ADVANTGE | TECHNICAL SUPPORT

## 听管家平台管理系统

专门为听力连锁企业量身打造，具有知识产权、版权、独立开发的进销存管理平台。能与第三方专业财务软件共享数据。

## 微信即时响应服务平台

客户可通过微信公众号等平台，与我们的客服人员即时联系。



## 客户服务管理系统

以品牌网站、微信服务号、微信营销小程序，三位一体的数字化成长闭环模式，搭建统一会员数据平台，深度挖掘会员价值，引领企业成长新方向！

## 维修制作中心

为客户提供更快捷的维修和定制化服务，让客户有良好的体验。



## 近30年验配经验

拥有优质的听力行业资源，具备深厚的行业底蕴，深受用户认可。



## 高级验配师团队

资深验配师组成的验配团队和培训团队，为您提供技术支持，保持竞争力。



PART  
03

# 加盟情况概述



内蒙古乌兰察布验配中心



合肥庐江验配中心



合肥安医附二院验配中心



合肥安医验配中心



ᠠᠨᠢᠨᠠᠨᠠᠨᠠᠨ

听觉有道  
EarWay



助听器



内蒙古乌兰察布验配中心

听觉有道  
earway.cn  
全国听力连锁



合肥庐江验配中心



## 热爱听力行业

对助听器及助听器市场有一定了解，希望在这个行业有所成就。



## 中国合法公民

无违法犯罪记录，无重大经济纠纷。



## 有经营能力

具备经商经验，有一定的经营能力，是助听器经营合法个体户，或有医疗条件的医院，或言语康复训练中心。



## 目光长远，诚心合作

以用户为中心，恪守“有听，有情，有道”的理念。



## 快速获得用户认可

基于听觉有道全国听力连锁的品牌力量，助听器用户更愿意选择有实力的验配机构。

## 规避门店运营中的风险

让自己在经营、管理、培训等方面不断进步，还能保障产品的质量、供货等，避免因经验不足而犯下大错。

## 不怕客人不来

各种宣传途径，将源源不断地带来新的用户。

## 加盟听觉有道

听损人士对“听”的要求越来越高，势必对听力服务者“质”的要求越来越高。强者越强、弱者越弱的两极分化将会很快到来。

行业向上发展的趋势不可阻挡，希望我们可以携手合作，一起谱写听力行业辉煌的明天。



# 加盟项目资金投入

CAPITAL INVESTMENT

01

## 无需加盟资金

听觉有道不收取加盟费用。

02

## 更优惠的进货价

听觉有道经过多年发展，拥有稳定的进货渠道。

03

## 免费培训团队

从营销技巧培训、经营管理培训到提供市场开发建议，  
听觉有道不收取任何培训费用。

04

## 门店升级资金

加盟门店需按照听觉有道统一标准升级店面，店面装修等费用由门店自负。





## 区域保障

在当地区域内不安排其他加盟商，不存在内部竞争情况，保证独家授权。



## 提供选址建议

5年以上专业选址人员量身提供建议方案及门店评分表。



## 招聘需求

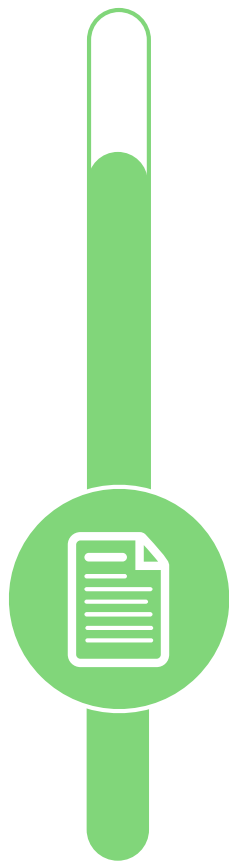
总部根据店面需求，招聘合理数量的员工并审核。



## 开业营销

提供店面开业活动支持，总部提供线上宣传资源。





## 1、初次咨询

通过电话、面谈、邮件等形式，向听觉有道咨询加盟相关问题。



## 2、获取申请表

获取《加盟申请表》、《加盟流程指南》。

## 3、填表

填写申请表后，按指定的方式发送给招商加盟负责人。

## 4、参观考察

初审合格后，申请人受邀到总部或指定门店参观、考察。

## 5、接受考察

接受及配合听觉有道对申请人资信的实地或其他方式调查。

## 6、获取资格

通过听觉有道全面评估申请人加盟资格，获得准加盟资格。

## 7、签订合同

与听觉有道签订加盟合同。

## 8、开业经营

按要求进行培训、装修等，开始营业经营。



# 感谢您的观看

THANK YOU FOR WATCHING

期待合作